



CANINO INCLUSO

STRATEGIE PER IL SUCCESSO



MILANO

GIOVEDÌ 8 - VENERDÌ 9 - SABATO 10
GIUGNO 2023



DOTT. FRANCESCO FAVA



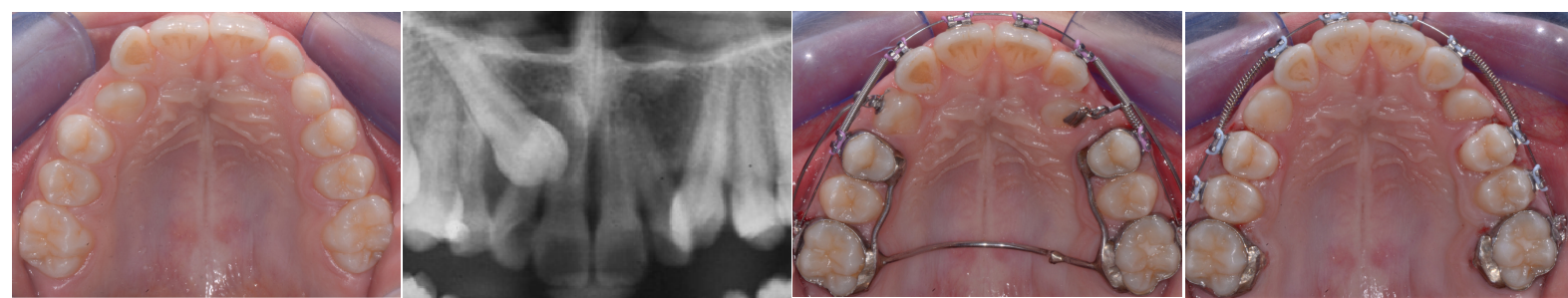
DOTT.SSA LUCIA PERDONI

Il canino incluso è una delle sfide più impegnative, frequenti e rischiose per noi Ortodontisti.

Protocolli operativi chiari, ripetibili ed affidabili ci permettono di ridurre l'incidenza dei casi di inclusione tra i nostri pazienti e di gestire con successo le inclusioni giunte a noi solo quando l'inclusione è oramai franca.

In un mercato ortodontico sempre più complesso e concorrenziale, padroneggiare la disinclusione del canino permette di trasformare questa sfida in una forte opportunità di crescita per il nostro studio e per le nostre consulenze.

- Protocolli operativi semplici e ripetibili
- Analisi di più di 90 casi di inclusione canina altamente didattici
- Esercitazioni pratiche su simulatori



PROGRAMMA GIOVEDÌ 8 GIUGNO

Le basi teoriche e cliniche dell'inclusione canina

- Perché il canino incluso è una sfida inevitabile (e temibile) nella pratica clinica
- Perché un canino va incontro ad inclusione?
- L'apparente imprevedibilità del canino incluso: casi clinici
- L'eruzione canina fisiologica: quando tutto va bene. Gli errori da evitare per non perturbare l'eruzione fisiologica
- Fisiopatologia dell'eruzione canina. I meccanismi che portano all'inclusione.
- Le diverse tipologie di inclusione canina: la base dell'albero decisionale
- Inclusioni palatali e vestibolari: 2 entità nosologiche distinte, 2 approcci clinici diversi

Trattamenti intercettivi per ridurre drasticamente l'incidenza dei canini inclusi fra i nostri pazienti

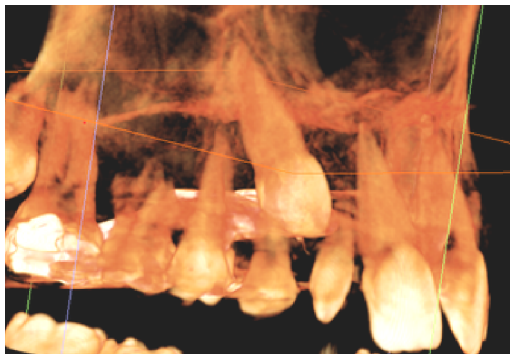
- Le inclusioni vestibolari: i segni clinici predittivi e le procedure intercettive per evitarle
- Tendenza all'inclusione vestibolare e affollamento: quando espandere, quando distalizzare, quando estrarre
- Le inclusioni palatine "apparentemente imprevedibili": i segni clinici predittivi e le procedure intercettive per scongiurarle

Valutazione radiografica del canino incluso

- La localizzazione rapida e sicura del canino incluso: dai segni clinici agli esami 2D e 3D
- Radiologia 2D e 3D: potenzialità, limiti, indicazioni e timing
- TC: considerazioni cliniche, radioprotezionistiche, medico legali

Esercitazione pratica: workshop interattivo

- Affinare l' "occhio clinico": identificazione precoce di fattori di rischio per l'inclusione su casi clinici reali trattati dai relatori
- Discussione guidata su possibili soluzioni cliniche in casi clinici reali trattati dai relatori



PROGRAMMA VENERDI 9 GIUGNO

Preparazione ortodontica dell'arcata al trazionamento del canino

- Malocclusione associata ad inclusione: quando è necessario preparare l'arcata prima di disincludere
- La gestione dall'ancoraggio: come fare quando dobbiamo preparare preliminarmente l'arcata.
- Consigli clinici su sequenze consigliate di archi, posizionamento attacchi, gestione spazi, disegno e timing utilizzo barra palatina

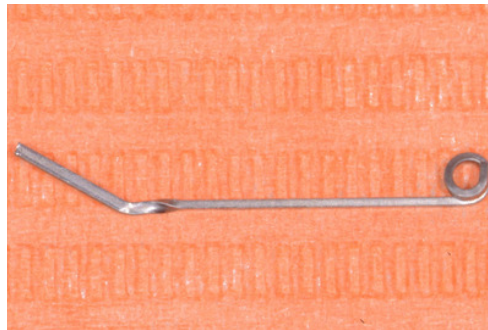
La gestione ortodontica del trazionamento: dalla chirurgia alla rifinitura

- Come trazionare: i limiti delle trazioni elastiche; le potenzialità dei cantilever
- Consigli clinici per la gestione del torque canino, dalla fase di trazionamento a quella di rifinitura
- Evitare gli effetti collaterali: archi in overlay e barra transpalatale, quando sì e quando no

Esercitazione pratica: modellazione cantilever (vestibolari e palatini) e dispositivo di ancoraggio

Pinze necessarie per l'esercitazione (tutto il resto del materiale verrà fornito dall'organizzazione)

- 1 Pinza di Angle o Becco d'uccello
- 2 Pinze di Tweed per il torque
- Tronchesino diritto per legature
- Direzionatore legature
- Specillo



PROGRAMMA SABATO 10 GIUGNO

Approccio Canine First e Canine Only

- Inclusione senza malocclusione: quando NON è necessario preparare l'arcata prima di disincludere
- Approccio Canine First: trazionamento immediato e rifinitura dell'occlusione in un momento successivo
- Approccio Canine Only: quando si esegue esclusivamente il trazionamento

Ancoraggio ideale per la disinclusione immediata: tre possibilità, massima versatilità

- Ancoraggio palatale saldato: massima semplicità realizzativa e di applicazione, estrema affidabilità
- Ancoraggio dentale scheletrico diretto realizzato con miniviti: il massimo della mininvasività
- Ancoraggio "ibrido" dentale e scheletrico realizzato "full digital": il futuro...o solo una opzione?

I casi Hopeless: quando è meglio non trazionare

- Consigli clinici e i segni radiologici che consentono di sospettare preliminarmente una eventuale anchilosi
- Alternative cliniche al recupero del canino incluso



QUOTE ISCRIZIONE

ENTRO 16/04

990 € +IVA

ENTRO 14/05

1090 € +IVA

DOPO 14/05

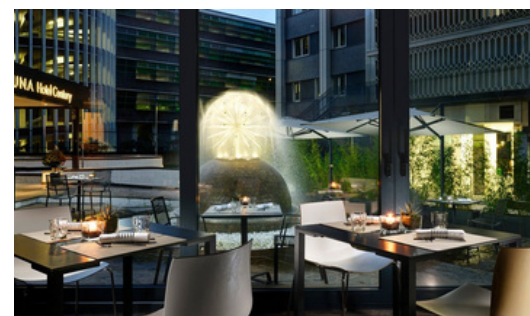
1190€ +IVA

QUOTE AGEVOLATE SPECIALIZZANDI

890 € +IVA

980€ +IVA


1070€ +IVA



PER ISCRIZIONI: SEGRETERIA BETAEVENTI
071-2076468 **www.betaeventi.it** **info@betaeventi.it**

**COFFEE BREAK
E PRANZI
INCLUSI**

 **UNAHOTELS**
Century Milano
Via Fabio Filzi 25

 Stazione AV Milano Centrale
A soli 200 m da stazione

 Aereoporto Milano Linate
Aereoporto Milano Malpensa

ORARIO
GIOV VEN 9.30-18.30
SAB 9.30-17.00